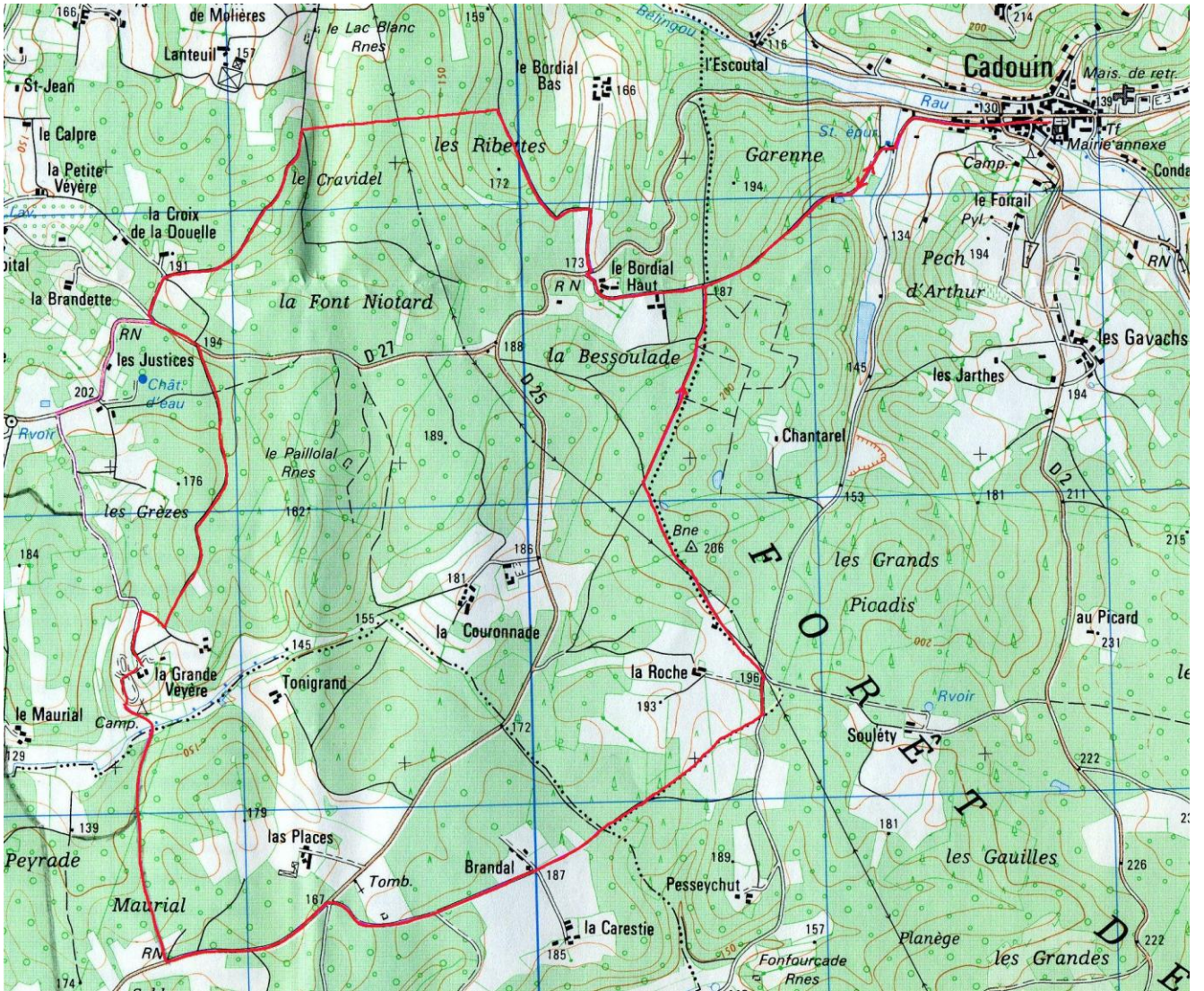


Camping La Grande Veyère - Boucle vers Cadouin



Longueur totale: +/- 12,5 km (sans la visite de Cadouin-centre: +/- 9,5 km)

La promenade démarre au portail dans la clôture du camping, à gauche derrière la piscine.

Prenez le sentier qui suit la clôture du camping vers la gauche. Suivez le fléchage aux piquets ronds à capuchon jaune d'une des boucles de randonnées locales.

Vous traverserez le petit ruisseau « Couzage » ou « Roumaguet ».

Le balisage vous mène dans les bois. Après être passé sous la ligne électrique, le chemin balisé tourne à droite. **Vous continuez tout droit** jusqu'à la route D25.



Prenez la D25 vers la gauche. Après 600m, sur la droite, deux routes rejoignent la D25 en Y. Prenez le bras gauche de l'Y. Vous suivez à nouveau les marques jaunes du chemin balisé.

Après environ 1,5km vous arrivez sur une route goudronnée que vous prenez à gauche.

400m plus loin, suivez la flèche « Boucle des pèlerins 11,5km » et prenez le chemin de terre qui part sur la gauche.

Vous traverserez des bois pendant 1,5km. A un croisement de chemins, vous trouverez d'autres flèches. Si vous désirez visiter Cadouin, vous tournez à droite (« Cadouin le Bourg 1,5km »). Vous repasserez par ici après la visite de Cadouin.

Si vous voulez faire la version courte de cette boucle, vous tournez à gauche dès maintenant.

Continuez à suivre les marques jaunes jusqu'à la route goudronnée (containers-poubelles sur votre droite). Prenez cette route vers la gauche. Vous rentrez tout droit dans le village.

Prenez le temps de visiter l'église et la place. Passez par la partie ouverte du cloître (côté auberge de jeunesse) et faites le tour par derrière l'église. Si vous disposez de suffisamment de temps, ne manquez pas de visiter le cloître.

Sur la place, vous trouverez différents cafés vous permettant de vous désaltérer.

Quittez Cadouin par la même route et retournez vers la flèche « Boucle des pèlerins 10km » que vous suivez maintenant.

Traversez la D25 et continuez tout droit, après 200m, tournez à gauche.

500m plus loin, à un autre croisement de chemins de randonnée, vous tournez à gauche (flèche « Boucle des pèlerins 8,5km »). Un sentier assez étroit vous permet de traverser les bois. Arrivé à un croisement en T, vous tournez à gauche sur un sentier large en castine. Vous le suivez jusqu'à une route goudronnée. **Attention** : à partir d'ici, vous ne suivez plus les indications des randonnées balisées.

Tournez à gauche. Vous arriverez tout de suite sur la route D27 que vous prenez à **gauche**.

Après 200m, un chemin sur votre droite rentre dans les bois. Il vous mène tout droit, à travers bois, en direction du camping. Arrivé à un chemin en castine plus large, vous verrez un portail vert sur votre gauche. Ne passez pas ce portail mais tournez à droite. Vous vous retrouverez à l'entrée du camping.